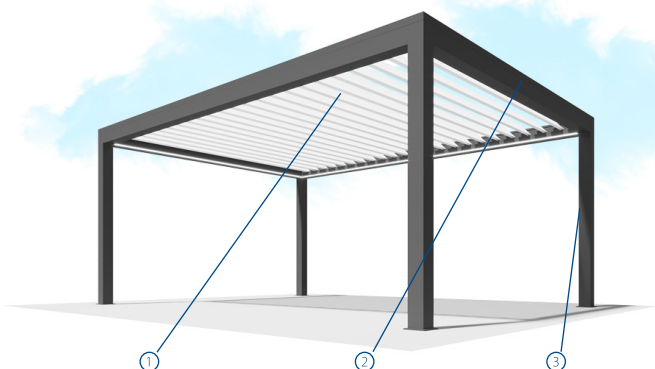


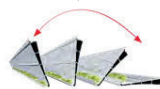


# БИОКЛИМАТИЧЕСКИЕ ПЕРГОЛЫ С ПОВОРОТНЫМИ ЛАМЕЛЯМИ (200/250 ММ)

Перголы с вращающимися ламелями представляют собой инновационное решение для регулирования солнечного света в вашем уличном пространстве. Ламели, вращающиеся вокруг своей оси, позволяют точно настраивать уровень освещенности, создавая желаемую атмосферу. С возможностью изменения угла до 120 градусов, эти биоклиматические системы обеспечивают простоту использования, где ламели могут только поворачиваться, сохраняя при этом стабильность и удобство. Хотя они не предоставляют полностью открытое пространство над головой, обеспечивая пропускание 50-60% естественного света, они идеально подходят для тех, кто ищет защиту от солнца без потери света и воздуха.



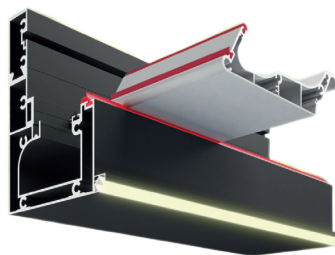
1. Поворотные  
алюминиевые ламели  
угол поворота 112°



2. Несущая фронтальная  
балка, со сливным  
лотком по периметру



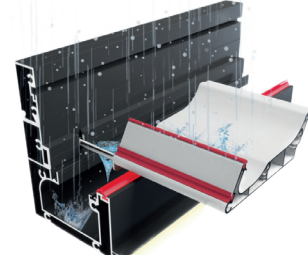
3. Колонна с интегрированным  
водосливом, с сечением  
164x164мм, t: 2,7 мм.



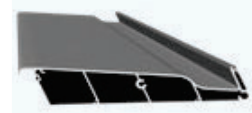
**Система 200 мм  
с поворотными ламелями**



200 x 56 мм



**Система 250 мм  
с поворотными ламелями**



250 x 53 мм

## Базовая комплектация



### ЛАМЕЛЬ 250 x 53 ММ / 200 x 56 ММ

Технология вращения вокруг нижней оси позволяет поворачиваться ламели на 105 градусов, что обеспечивает множество преимуществ, таких как - визуальная целостность и обеспечение высокой степени прижима ламелей друг к другу обеспечивая стабильную герметичность конструкции.



### КОЛОННА 164x164 ММ

является хорошим водоотводом для большого объема осадков. Имеет повышенную жесткость при любых высотах конструкции. Жесткий узел соединения колонны с лотком (по средствам 7-ми усиленных анкеров) придает конструкции повышенную устойчивость и минимизирует качение отдельно стоящих конструкций.



**БАЛКА 164 x 260 ММ  
БАЛКА 322 x 260 ММ**  
С интегрированным двой-  
ным сливным лотком



**БАЛКА 164 x 280 ММ  
БАЛКА 322 x 280 ММ**  
С интегрированным двой-  
ным сливным лотком

Несущая балка с интегрированным сливным лотком позволяет пропускать большой объем воды. За счет правильного расположения внутренних ребер жесткости и толщины стенки 3 мм. появляется возможность изготовления конструкции с максимальным пролетом между колоннами до 8 м. Двойная стенка по периметру лотка позволяет крепить любые системы вертикальной солнцезащиты, гильотинного и раздвижного остекления.





## Комплект автоматики на 1 модуль



- **ДВИГАТЕЛЬ ТАНДЕМ**  
Тандемное управление пролетом большого размера или синхронное управление двумя модулями.

- **РЕЛЕ ДЛЯ 2-УХ ДВИГАТЕЛЕЙ**  
Электронное реле синхронизации для 2-ух двигателей + блок питания



- **ДВИГАТЕЛЬ**  
Двигатель easyE-lift-50 24VDC  
Bansbach, Germany 4500Nm



- **РЕЛЕ**  
Электронное реле управления для 1-го двигателя + блок питания



- **РЕСИВЕР**  
- **ПУЛЬТ**

## Подсветка перголы



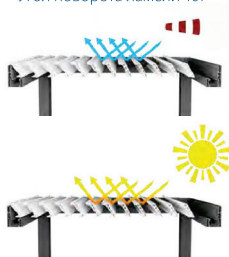
Сверхъяркая LED лента с влагозащитой IP 67 в алюминиевом корпусе с рассеивателем  
Комплект автоматики (диммер, ресивер, блок питания)  
До 15 пог. м



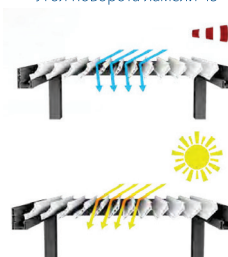
Сверхъяркая RGB лента с влагозащитой IP 67 в алюминиевом корпусе с рассеивателем  
Комплект автоматики (диммер, ресивер, блок питания)  
До 50 пог. м

## Защита от погодных условий

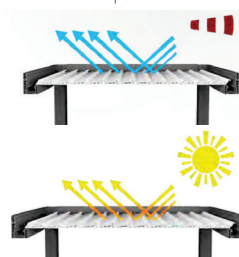
Угол поворота ламели 107°



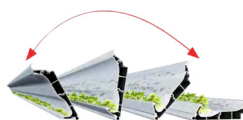
Угол поворота ламели 45°



Угол поворота ламели 0°



## Преимущества



### ИННОВАЦИОННАЯ СИСТЕМА ВРАЩЕНИЯ ЛАМЕЛЕЙ

Технология вращения вокруг нижней оси позволяет поворачиваться ламели на 100-120 градусов, что обеспечивает множество преимуществ, таких как - визуальная целостность и обеспечение высокой степени прижима ламелей друг к другу обеспечивая стабильную герметичность конструкции. Эллипсоидная камера на верхней стороне ламели предотвращают попадание скопившегося мусора и протекание воды во внутреннее пространство во время вращения ламели.



### ИНТЕГРИРОВАННАЯ ДРЕНАЖНАЯ СИСТЕМА

Специально разработанные алюминиевые ламели направляют потоки воды через специальные желоба в несущую балку с интегрированным сливным лотком по всему периметру перголы, которая позволяет пропускать большой объем воды. Вывод воды осуществляется через специальные дренажные отверстия в колонне.



### ФУНКЦИЯ ПЛОТНОГО ПРИЖИМА

Качественный прижим ламелей обеспечивается мощным высокотехнологичным немецким двигателем easylift фирмы Vansbach, которая является производителем комплектующих для аэрокосмических установок, имеет полную защиту от пыли и защиту от попадания влаги независимо от угла попадания по стандарту IP 65. Существует возможность установки нескольких двигателей Vansbach (TANDEM) при больших площадях конструкции.



### АРХИТЕКТУРНЫЕ КРАСКИ ПАЛИТРЫ RAL

Обеспечивают металлической поверхности устойчивость к механическому воздействию, легко переносят ультрафиолетовое излучение и температурные перепады, покрытие может прослужить не менее 10 лет, экологично безопасны, т.к. в их составе присутствуют только безопасные смолы, наполнители, пигменты и добавки.



### ОСВЕЩЕНИЕ ПО ПЕРИМЕТРУ

Система освещения по периметру помогает создать идеальную атмосферу внутри конструкции. Функция диммирования позволяет регулировать уровень освещенности.



Герметизация достигается уплотнителями, обеспечивая герметичное пространство под крышей, которое можно использовать при любых погодных условиях. Уплотнительные элементы используемые в желобе и ламелях, выполнены из высококачественного каучука и обеспечивают двойное уплотнение, тепло, звукоизоляцию, снижают уровень конденсата из-за термомоста.

